

Eingang Süd, Biertischgarnitur
South Entrance, beergarden table

Eingangshalle / entrance

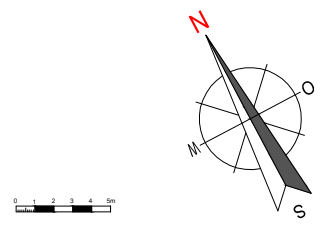
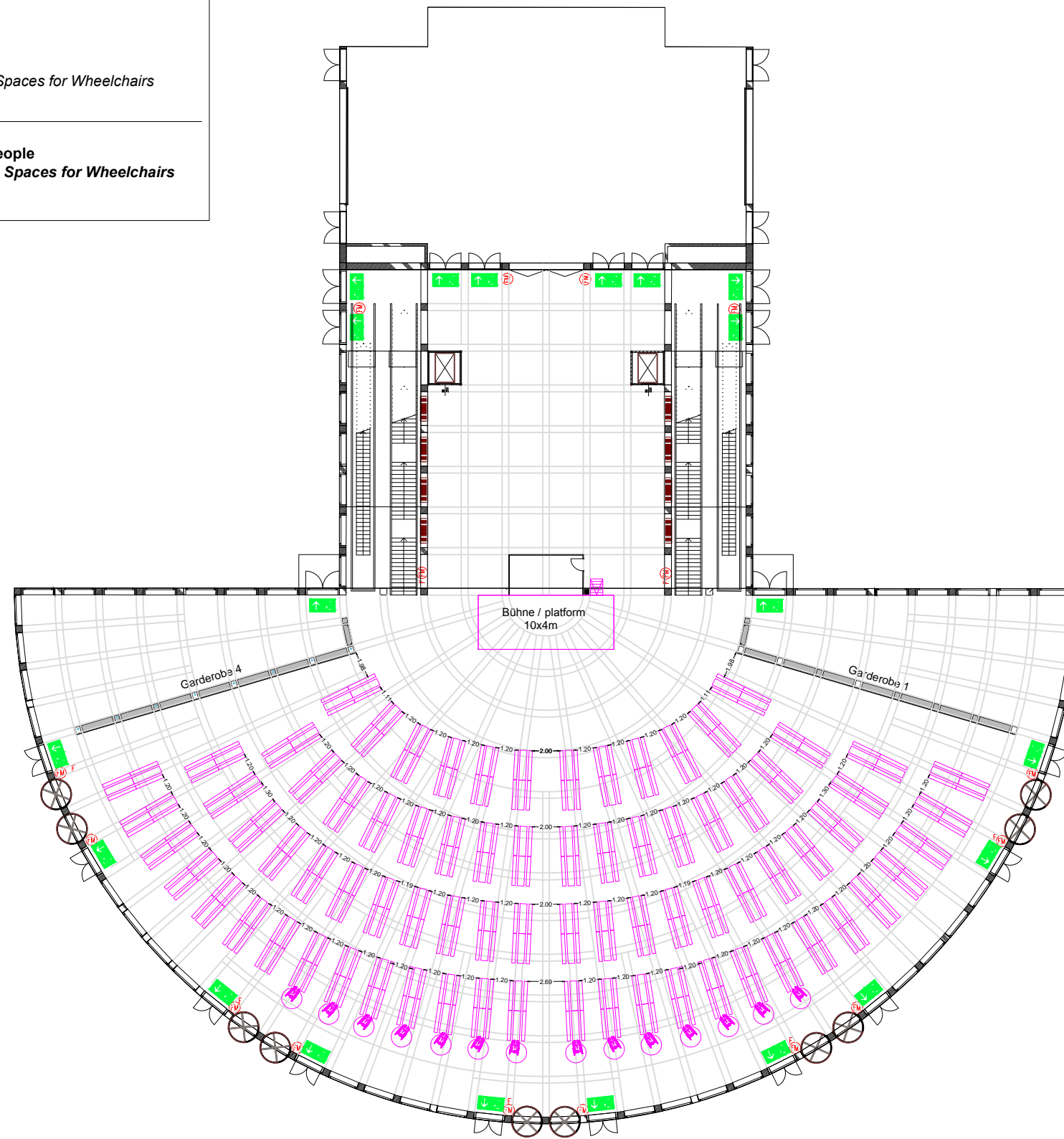
156 Tische á 8 Personen / 156 tables for 8 people

Sitzplätze / seating

= 1.248 Personen / people
 + 12 Rollstuhlplätze / Spaces for Wheelchairs

Gesamtsitzplätze
total number of seats

= 1.248 Personen / people
+ 12 Rollstuhlplätze / Spaces for Wheelchairs



LEGENDE / key

- | | | | | | |
|--|---|--|--|--|---|
| | Entfluchtungssymbol / escape symbol
Nummerierung Notausgang / number of emergency exit | | Rauchmelder / smoke alarm | | Hängepunkt / suspension points |
| | Notausgangsbreite / width of emergency exit | | Elektroverteiler / electrical distribution box | | Beleuchtung / lighting |
| | Anzahl Fluchtpersonen / number of persons to escape | | Elektroanschluss / electrical connection | | Bodentanks / floor tank |
| | Notausgang / emergency exit | | Elektroanschluss, Bodenauslass / electrical connection, floor duct | | Biertischgarnitur 220cm x 50cm, je 8 Personen / beergarden table 220cm x 50cm, 8 people |
| | Feuermelder / fire alarm | | Symbol Steckdose / symbol socket | | Rollstuhlfahrerplatz (150cm) / wheelchair user (150cm) |
| | Feuerlöscher / fire extinguisher | | Deckenlautsprecher / ceiling loudspeaker | | |
| | Rauchabzug / smoke outlet | | Medienkasten / media box | | |
| | Hydrant / hydrant | | | | |

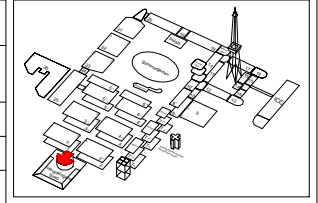
Messe Berlin

Messe Berlin GmbH Telefon: +49 (0)30/3038-0
 Messedamm 22 Telefax: +49 (0)30/3038-2325
 14055 Berlin E-Mail: central@messe-berlin.de

Veranstaltung:
[MATCHCODE]

Veranstaltungszeit:
[VON - BIS]
 Bereich:
EMS Eingang Messe Süd
 Plannummer / Planart / Inhalt:
MPL BG 1.248p.

erstellt: MAT Maßstab: 1:400 @ A3 geändert: 05/2012



Für die Messe Berlin geprüft und freigegeben:
Alle Maße sind vor Ort zu prüfen!